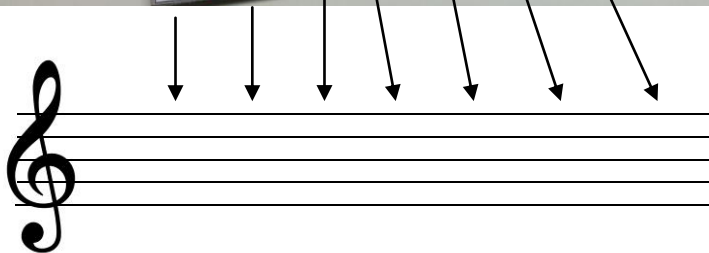
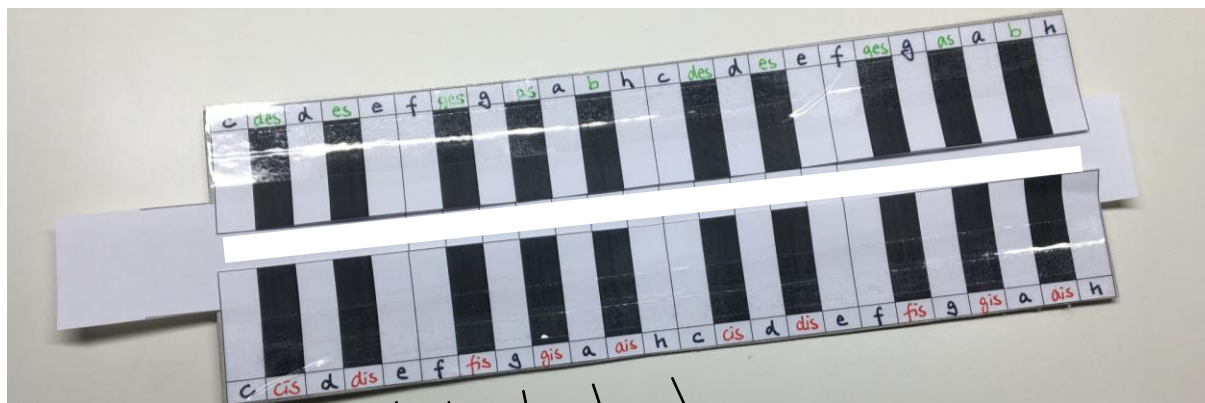


Notenschieber: Orientierung auf der Klaviatur und im Notensystem



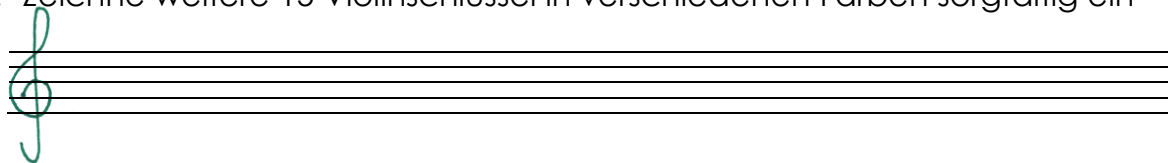
Merkspruch: **C**äsar, **d**er **E**lefant **f**risst **g**ern **a**lte **H**üte.

Merke: Der Violinschlüssel ist ein G-Schlüssel, d.h. er umschließt den Ton g´.

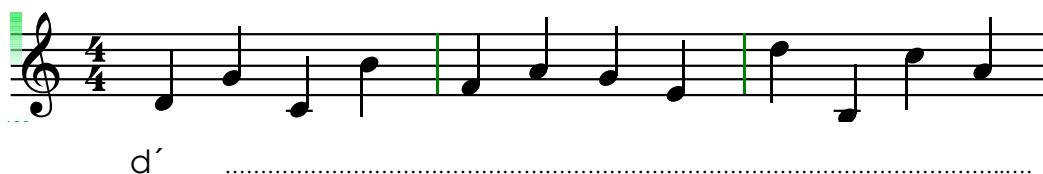


Aufgaben:

1. Zeichne weitere 15 Violinschlüssel in verschiedenen Farben sorgfältig ein



2. Benenne folgende Töne und zeige mit dem Finger auf die entsprechende Taste auf der Klaviatur.



3. Decke die Notennamen auf dem Schieber ab und wiederhole die Übung.